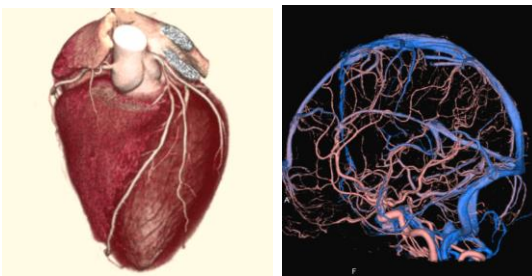


■■ 320列マルチスライス CT装置を導入 ■■

診療放射線科 越前谷 浩幸



320列マルチスライスCT



更新されたCTから得られる画像
(左:心臓 右:頭部)

平成28年1月、当院に最新鋭のマルチスライスCT装置が導入されました。一番の特長は、世界一広範囲の撮影を可能とした320列面検出器を搭載することで、従来のマルチスライスCT装置に比べ検査時間が飛躍的に短縮され、しかも身体の内部をより細く検査できるということです。

この装置は一度のスキャンで16cmの広範囲を撮影することができ、かつスライス厚は0.5mmまで細かく撮影することが可能となっています。これまでは細かく撮影するため、ある程度の撮影時間を要してしまいましたが、今回導入したCT装置は16cmを撮影するのにわずか0.35秒。頭部や心臓をはじめ、全身の各臓器においても短時間で撮影が終了します。

もちろん、被曝も少ない状態で検査を受けられますので、小児や高齢者をはじめ、すべての患者さんにとって大変有用な検査が実現できます。

お知らせ

● ノルディックウォーク教室

日時 平成28年3月12日(土)
14:00~ (第2土曜日)

場所 三宿病院集合

世田谷公園周辺で
実施します。



● ロコモ美立体操

(主催:クリスタルスポーツクラブ)

日時 平成28年3月16日(水)
18:00 ~ 19:00

場所 せたがや がやがや館 4階運動室

料金 540円(税込)

※帝京平成大学ヒューマンケア学部
教授 渡會 公治先生(三宿病院整形外科医師)
が講師です。