



三宿病院

NEWS



発行：国家公務員共済組合連合会 三宿病院 〒153-0051 東京都目黒区上目黒5-33-12 TEL 03-3711-5771(代)

知ってほしい！心電図のこと！

臨床検査科 山本 雅美

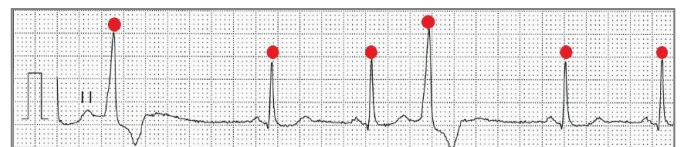
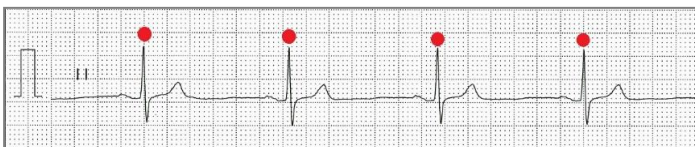
心電図は心臓の病気を診断する検査の1つです。心電計はオランダの生理学者が1903年に発明しました。つまり、100年以上前から行なわれてきた歴史のある検査法なのです。心臓は常に微量な電気を発生して、周期的な動きをしています。心電図では心臓が発生する電気をチェックして、心臓が規則正しく動いているか、心筋に異常がないか、などを検査しています。



検査方法は、ベッドに仰向けになり両手・両足にクリップを付け、胸元に6箇所吸盤をつけます。検査は安静状態で行い、1分程度で済みます。短時間で多くの情報を得ることができ、身体への影響や痛みは伴いません。胸の違和感や動悸、痛みには時として危険な心臓の病気が隠れている場合があります、虚血性心疾患(狭心症や心筋梗塞など)や不整脈などは心電図検査が得意とする領域です。脈が速い時には不整脈、胸が痛い時には狭心症などが疑われ、発作が起こった時に出現する異常波形をみるのが大切です。簡易な検査ではありますが、心臓病の診断にとっても重要です。

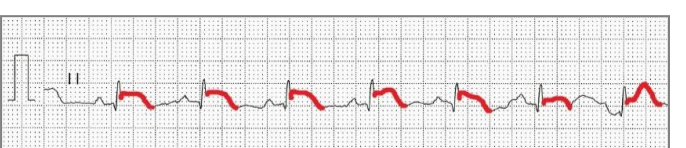
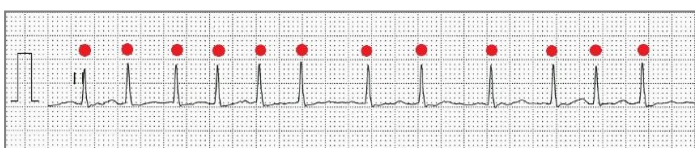
【正常な場合】

※動悸を感じる不整脈 【心室性期外収縮】



※動悸を感じる不整脈 【心房細動】

※胸痛を感じる 【心筋梗塞】



三宿病院では心電図のほかに、24時間記録するホルター心電図、マスター負荷試験なども行なっています。胸に何らかの症状を感じたら、病院を受診しましょう。